



SkF vor Ort Neuallermöhe

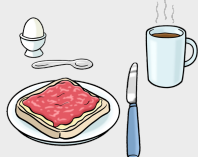


Beratung für Schwangere und Hebammen-Sprechstunde

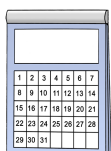
Edith-Stein-Platz 1, 21035 Hamburg



Sind Sie schwanger?
Brauchen Sie Beratung?
Brauchen Sie Unterstützung?



Wir laden ein:
Zum Frühstück für Frauen.



donnerstags



Sie können ohne Anmeldung
9:30 Uhr kommen.



Haben Sie Fragen?
Rufen Sie an: 040 - 25 49 25 91
Email: beratung-wartenau@skf-hamburg.de
www.skf-hamburg.de



Hamburg | Behörde für Schule,
Familie und Berufsbildung

Gefördert durch die Freie und Hansestadt Hamburg

Behörde für Schule, Familie und Berufsbildung, Überregionale Jugend- und Familienförderung

Bilder: © Lebenshilfe für Menschen mit geistiger Behinderung Bremen e.V., Illustrator Stefan Albers