

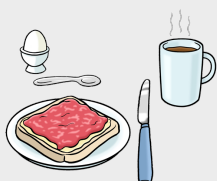


# SkF vor Ort Neuallermöhe



## Beratung für Schwangere und Hebammen-Sprechstunde

**Edith-Stein-Platz 1, 21035 Hamburg**



Wir laden ein:  
**Zum Frühstück für Frauen.**



Sind Sie schwanger?  
Brauchen Sie Beratung?  
Brauchen Sie Unterstützung?



**donnerstags**



Sie können ohne Anmeldung  
**um 10 Uhr** kommen.



Haben Sie Fragen?

Rufen Sie an: 040 - 25 49 25 91

Email: [beratung-wartenau@skf-hamburg.de](mailto:beratung-wartenau@skf-hamburg.de)